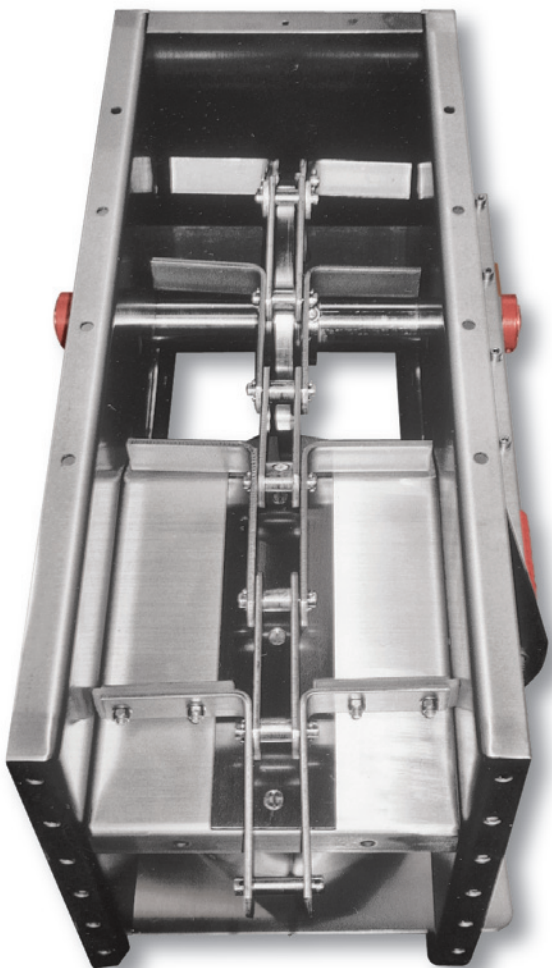


Romberger®-

# Trogkettenförderer

## Die Romberger®-Pluspunkte:

- großzügige Dimensionierung der Maschinen und Antriebe mit entsprechenden Leistungsreserven
- stabile, montage- und wartungsfreundliche Modulbauweise
- produktschonend und verschleißarm durch niedrige Fördergeschwindigkeit, außerdem hohe Lebensdauer der Maschine
- individuelle Anpassung an fast alle Kundenwünsche
- großes Spektrum der möglichen Einsatzbereiche
- hohe Qualität und exakte Maß- und Passgenauigkeit
- hervorragender lebenslanger Service durch unseren Kundendienst
- große Achsabstände realisierbar
- regendicht



Trogkettenförderer –  
Spannstation mit abgesetzter  
Lagerung und Abdichtung der  
Wellendurchführung sowie  
Federvorspannung zur Salz-  
förderung im Lebensmittel-  
bereich



Wir bewegen was®  
**Romberger**

# Trogkettenförderer

## Typen:

- Einstrangtrogkettenförderer
- Schüttgossen-Annahmetrogkettenförderer
- Mehrstrangtrogkettenförderer

## Werkstoff:

alle geeigneten Werkstoffe; insbesondere Stahlblech (auch verzinkt) oder Edelstähle

## Leistung:

Standard bis 400 m<sup>3</sup>/h  
ansonsten nach oben offen

## Förderwinkel:

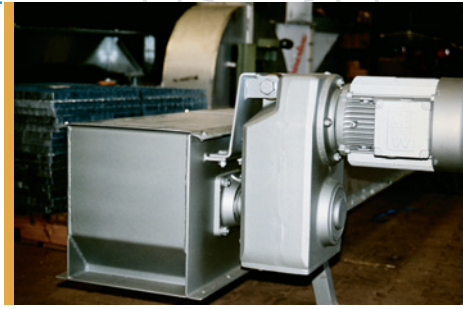
bis 30° Standard  
bis 90° Spezialausführung

## Fördertrug:

- Lichte Weite: von 160 bis 1000 mm
- Länge: Standard bis 100 m  
mit schnell austauschbaren, verschleißfesten Kunststoffschleißleisten in T-Form und abschraubbarem Bodenblech

## Antriebsstation:

- großzügig ausgelegter Flachgetriebemotor als Aufsteckgetriebe oder an Kundenanforderungen angepasst
- hochwertige Lagerung und Antriebskettenräder



Antriebsstation

## Kette:

von starken Partnern der Zuliefererindustrie für beinahe jede Kundenanforderung

## Ein- und Auslauf:

- nach Kundenwunsch
- variabel in Anzahl, Position und Form  
exakt angepasst an bestehende Anlagen
- Einlaufdosierung

## Kontroll- und Sicherheitseinrichtungen:

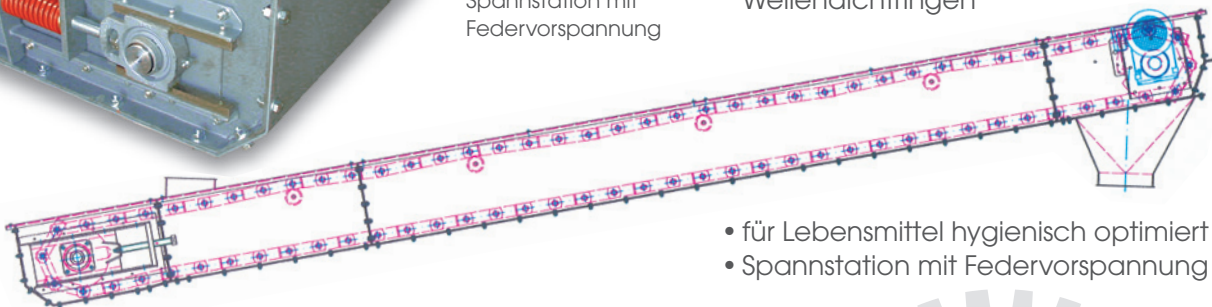
- Drehzahlüberwachung der Umlenkrolle
- Überlaufsicherung

## Alternative Ausführungen/Zubehör:

- Zwischenboden für beidseitige Förderung im Ober- und Untertrum
- Trogboden aus allen realisierbaren Materialien oder Formen, z. B. Boden aus Spezialpolyurethan, keramischer Boden oder Spaltsiebbooden zum Trennen verschiedener Fraktionen
- Materialrückführbecher
- Auslaufschieber, pneumatisch, mit Elektromotor oder per Hand
- Ausführung auch nach ATEX-Richtlinien
- mit abgesetzter Lagerung und Wellendichtringen



Doppelstrang-Kratzbodenförderer mit Rundgliederkette für Gesteinsbrocken, Spannstation mit Federvorspannung



- für Lebensmittel hygienisch optimiert
- Spannstation mit Federvorspannung



Wir bewegen was  
**Romberger**®

Maschinenfabrik GmbH  
Triffener Str. 54 · D-84371 Anzenkirchen  
Tel. +49(0)85 62/208-0 · Fax 208-11  
E-Mail: mail@romberger.de  
Internet: www.romberger.de

