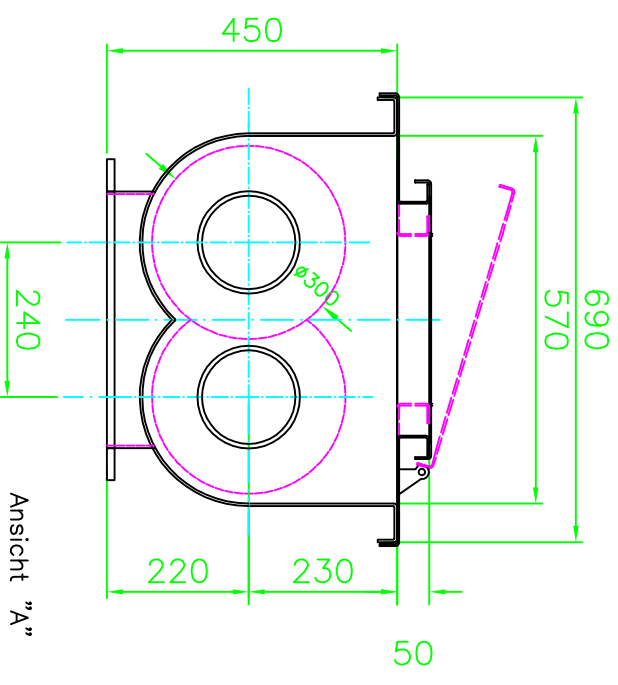
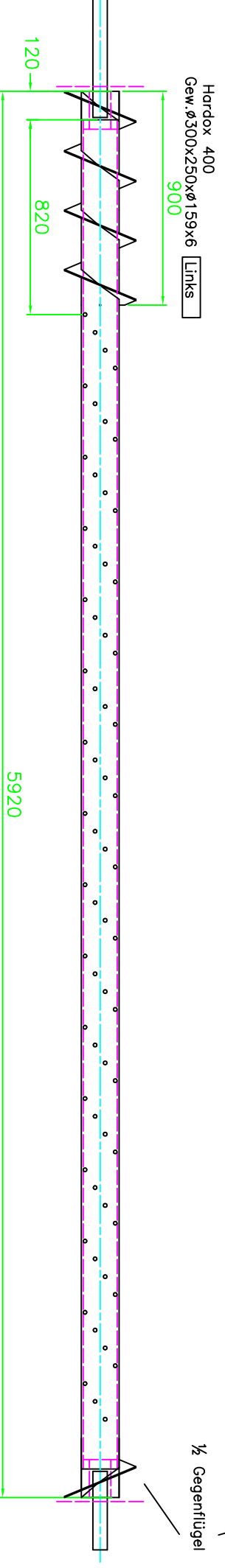
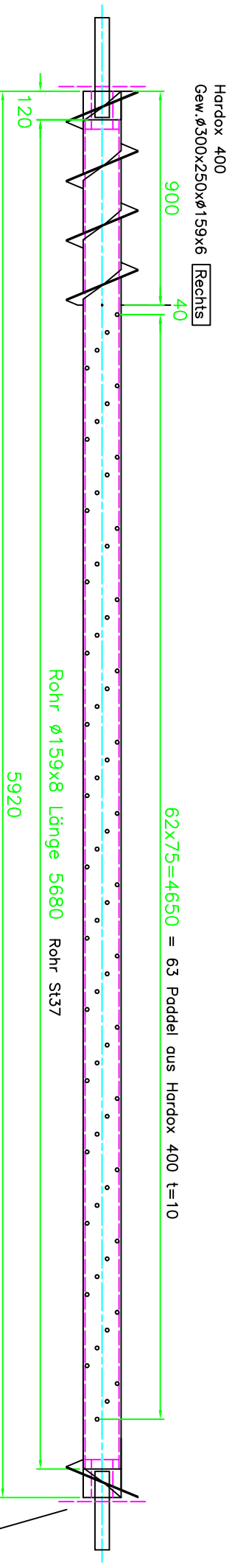
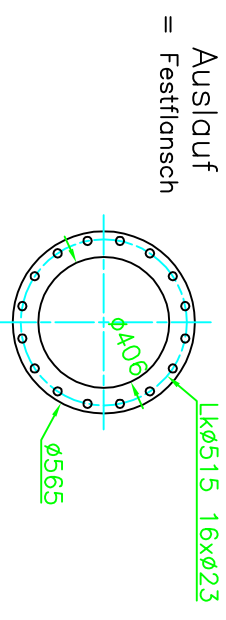
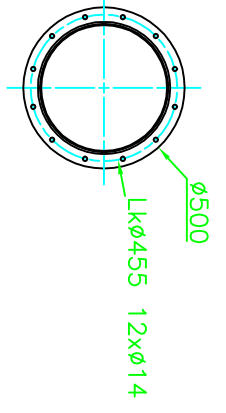
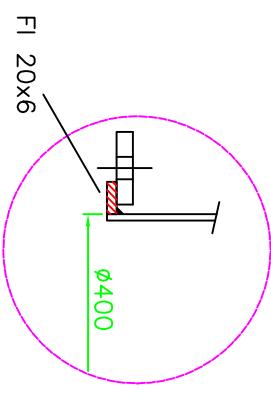
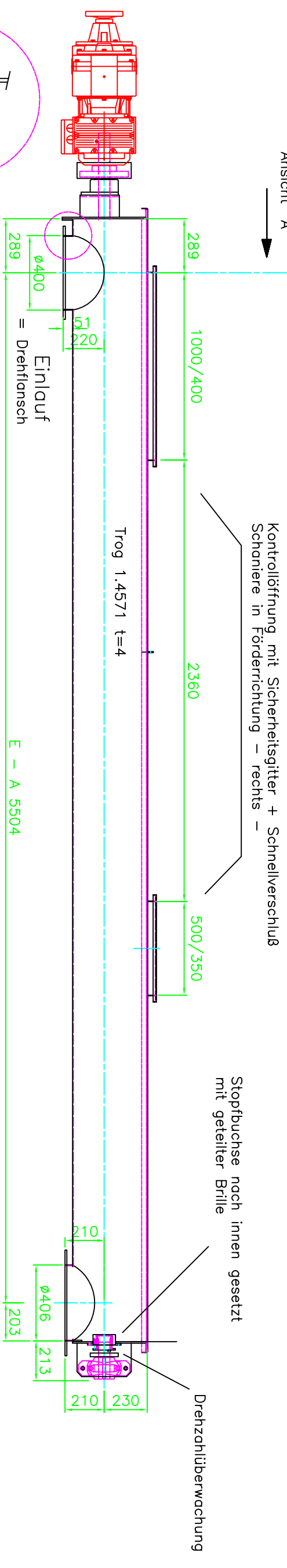


Ansicht "A"



Ansicht "A"

Kontrollöffnung mit Sicherheitsgitter + Schnellverschluss
Schoniere in Förderrichtung – rechts –

Stoßbuchse nach innen gesetzt
mit geteilter Brille

Drehzahlüberwachung

Auslauf
= Festflansch

1/2 Gegenflügel

Mischer – Trogl + Deckel 1.4571	
Achsen St37 – Paddel Hardox 400, grundiert	
Motor und Lager lackiert RAL5010 (Enzianblau)	
1 Progressiv-Verteiler SSV18 Fabr.: Lincoln	
1 Handhebel-Fettpresse 400ccm Nr.85620 (Hofmann) Ganzstahlauf.	
1 Kontaktscheibe PE55 grün, 4-Kontakte	
1 Induktiv-Sensor 2-Leiter Normur IFM-Bestell-Nr. NG501A 7.5-30V DC	
1 Anschlußkabel 5 Meter, IFM-Bestell-Nr. E10356	
4 Hebelschnellverschluss Az-10-351-20 (Southco)	
2 Stopfbuchse SBS70-8-3 1.4571, geteilte Brillen	
2 Stopfbuchse SBS70-8-3 1.4571, geteilte Brillen	
4 Schonhülsen ø60-ø70-80lg. W.S.1.4571	
2 Spannsatz Typ 5000A ø60 (Stirnzahnrad) Fabr.Maschinenla.	
4 Spannsatz Typ 4000 ø60 Fabr.Maschinenlager	
2 Lager Einlauf (Loslager) F513B 1213K, H213 FAG	
2 Lager Auslauf (Festlager) SNV120 22213K, H313 FAG	
2 Stirnzahnrad Modul=4 60Zähne	
1 Verstellgetr-Motor FA87VU41DV160M4 SEW	
11kw, 10-61Upm, 500V, IP55, M5	

Masch. Typ.: DWM 30-6.0

Masch. Nr.: M07-004

Kom. Nr.: 07/291

Masstab 1:20

Trogl 1.4571, Achsen St37, Paddel Hardox

Versuchsmischer

Doppelwellenmischer ø300

Blatt 01 Bl.



J. Rombergler Maschinenbau GmbH
Industriestraße 24/25
40882 Lohausen
Tel: 0208/7290-0 Fax: 0208-11